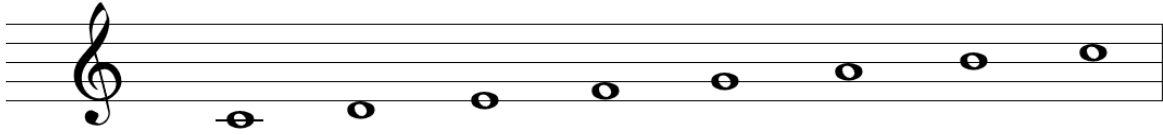


科目名	第1回	年	組	番	氏名	評点
楽典		1			解説	

実施日： 年 月 日


I まずは日本音名とドイツ音名の確認をしよう！

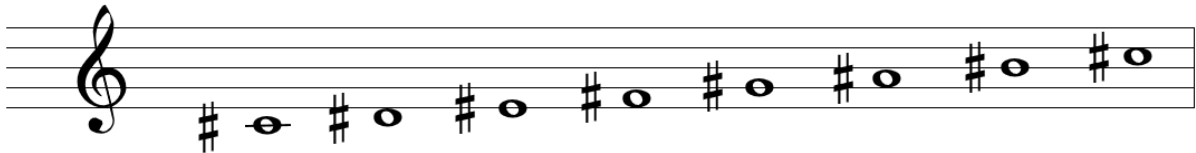


イタリア音名	Do	Re	Mi	Fa	Sol	Ra	Ti	Do
発音	ド	レ	ミ	ファ	ソ	ラ	シ	ド
日本音名	ハ	二	ホ	ヘ	ト	イ	ロ	ハ
ドイツ音名	C	D	E	F	G	A	H	C
発音	ツェー	デー	エー	エフ	ゲー	アー	ハー	ツェー

II-1 派生音(臨時記号)がついた場合も覚えよう！！


① #が(シャープ)付く場合

 “嬰” は “えい” と読みます。




日本音名	嬰ハ	嬰二	嬰ホ	嬰ヘ	嬰ト	嬰イ	嬰ロ	嬰ハ
ドイツ音名	Cis	Dis	Eis	Fis	Gis	Ais	His	Cis
発音	ツイス	デイス	エイス	フイス	ギス	アイス	ヒス	ツイス

② ♭が(フラット)付く場合

 “変” は “へん” と読みます。



日本音名	変ハ	変二	変ホ	変ヘ	変ト	変イ	変ロ	変ハ
ドイツ音名	Ces	Des	Es	Fes	Ges	As	B	Ces
発音	ツェス	デス	エス	フェス	ゲス	アス	ベー	ツェス

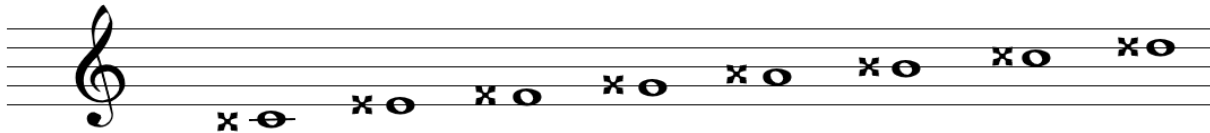
 日本音名は “#” が付くと “嬰”、“♭” が付くと “変” と必ずなります。しかし、ドイツ音名は一部で異なるところがあるので注意しよう！！特に “As” と “B” のところは気を付けよう。

II-2 派生音(ダブルシャープやダブルフラット)がついた場合も覚えよう！！

③ ✕が(ダブルシャープ)付く場合



“重嬰”は“じゅうえい”と言う。



日本音名	重嬰ハ	重嬰ニ	重嬰ホ	重嬰ヘ	重嬰ト	重嬰イ	重嬰口	重嬰ハ
ドイツ音名	Cisis	Disis	Eisis	Fisis	Gisis	Aisis	Hisis	Cisis
発音	ツイスイ	ディスイ	エイスイ	フィスイ	ギスイ	アイスイ	ヒスイ	ツイスイ

④ ♭♭が(ダブルフラット)付く場合



“重変”は“じゅうへん”と言う。



日本音名	重変ハ	重変ニ	重変ホ	重変ヘ	重変ト	重変イ	重変口	重変ハ
ドイツ音名	Ceses	Deses	Eses	Feses	Geses	Ases	BB	Ceses
発音	ツェセス	デセス	エセス	フェセス	ゲセス	アセス	ダブルバー	ツェセス

III 強弱記号の種類を理解しよう！

強度	記号	読み方	意味
	<i>ppp</i>	ピアニッシッシモ	<i>pp</i> よりさらに弱く
	<i>pp</i>	ピアニッシモ	とても弱く
	<i>p</i>	ピアノ	弱く
	<i>mp</i>	メゾピアノ (※メゾピアノでも可)	少し弱く
	<i>mf</i>	メゾフォルテ (※メゾフォルテでも可)	少し強く
	<i>f</i>	フォルテ	強く
	<i>ff</i>	フォテッシモ	とても強く
	<i>fff</i>	フォルティッシッシモ	<i>ff</i> よりさらに強く