

| | | | | | | |
|-----|-----|---|---|---|----|----|
| 科目名 | 第2回 | 年 | 組 | 番 | 氏名 | 評点 |
| 合唱 | | | | | 解説 | |

配布日： 年 月 日

◆楽譜の見方をマスターしよう！！

- ① 曲のタイトル
- ② 作詞者・作曲者
- ③ 発想記号
(曲のイメージ)
- ④ 速度記号 (※1)
- ⑤ 調号 (※2)
- ⑥ 拍子
- ⑦ 強弱記号
- ⑧ 速度記号
- ⑨ 小節番号
- 合唱形態 (※3)

① 関西文化芸術高等学校 校歌

② 栗原一登 作詞
千秋次郎 作曲

③ 明るく、さわやかに

④ $\text{♩} = 108 \sim 112$

⑤ Bb

⑥ 4/4

⑦ *mf*

⑧ *f*

⑨ 6

あ おかに よしの ならみ やこの みさき ささぎ
 かい しゆん の おわ が はるか さと くよ こ の ささお えか

にて わかど きいの ちの のに うたほがらたか ぜも
 は つくな いわれた のにし ひあびす ああれば かくひ

よ た え よ ま な び や に み ら い を ひ ら
 より か が や け そ う ぞ ち の に つ ば さ て は こ の た
 り あ ふ れ よ わ が み ち に こ の て は こ の た

く び の せ かつ い と も と う ま な い べ ば て ち
 に げ ち か い じゆ ら くれ わ か き わ れ べ ば て ち

め が わ く あ れ
 み よ わ
 ゑ み あ

れ ぶ ん か げい じゆつ わ が ぼ こ う

⑧ *allarg.*

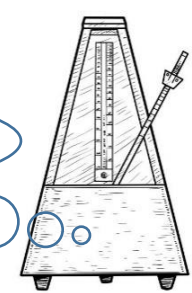


(※1) 速度記号の説明をできるようになっておこう！！

【表記】 $\text{♩} (A) = 108 \sim 112 (B)$

【説明文】 1分間に4分音符(A)を108~112回(B)打つ速さで奏する

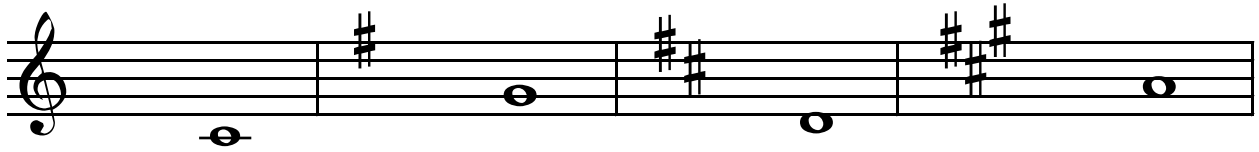
~~~ちよこつと豆知識~~~  
 ドイツのヨハン・ネポムク・メルツェル  
 (ドイツ語版、英語版)が1816年に特許を取得し、  
 音楽家で最初に利用したのはベートーヴェンなんだって！





(※2) 各調号を覚えよう！！

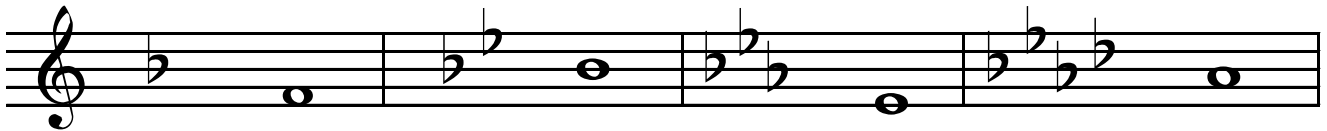
調には「長調」と「短調」がありますが、今回は長調のみを紹介します！



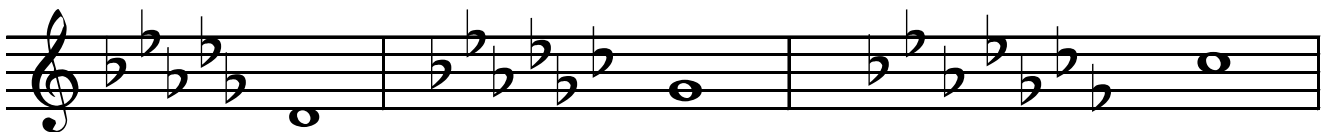
|   |       |       |       |       |
|---|-------|-------|-------|-------|
| 日 | ハ長調   | ト長調   | 二長調   | イ長調   |
| 独 | C dur | G dur | D dur | A dur |



|   |       |       |         |         |
|---|-------|-------|---------|---------|
| 日 | ホ長調   | ロ長調   | 嬰へ長調    | 嬰ハ長調    |
| 独 | E dur | H dur | Fis dur | Cis dur |



|   |       |       |        |        |
|---|-------|-------|--------|--------|
| 日 | へ長調   | 変ロ長調  | 変ホ長調   | 変イ長調   |
| 独 | F dur | B dur | Es dur | As dur |



|   |         |         |         |
|---|---------|---------|---------|
| 日 | 変二長調    | 変ト長調    | 変ハ長調    |
| 独 | Des dur | Ges dur | Ces dur |



(※3) 合唱形態の仕組みを知ろう！！

| 名称     | 編成             | 内容                       |
|--------|----------------|--------------------------|
| 女声2部合唱 | 女声だけの合唱        | ソプラノ + アルト               |
| 女声3部合唱 |                | ソプラノ + メゾソプラノ(※) + アルト   |
| 男声2部合唱 | 男声だけの合唱        | テノール + バリトン              |
| 混声2部合唱 | 女声と男声<br>による合唱 | ソプラノ + テノール              |
| 混声3部合唱 |                | ソプラノ + アルト + テノール        |
| 混声4部合唱 |                | ソプラノ + アルト + テノール + バリトン |

(※)メゾソプラノはメッソソプラノと表記することもあります。